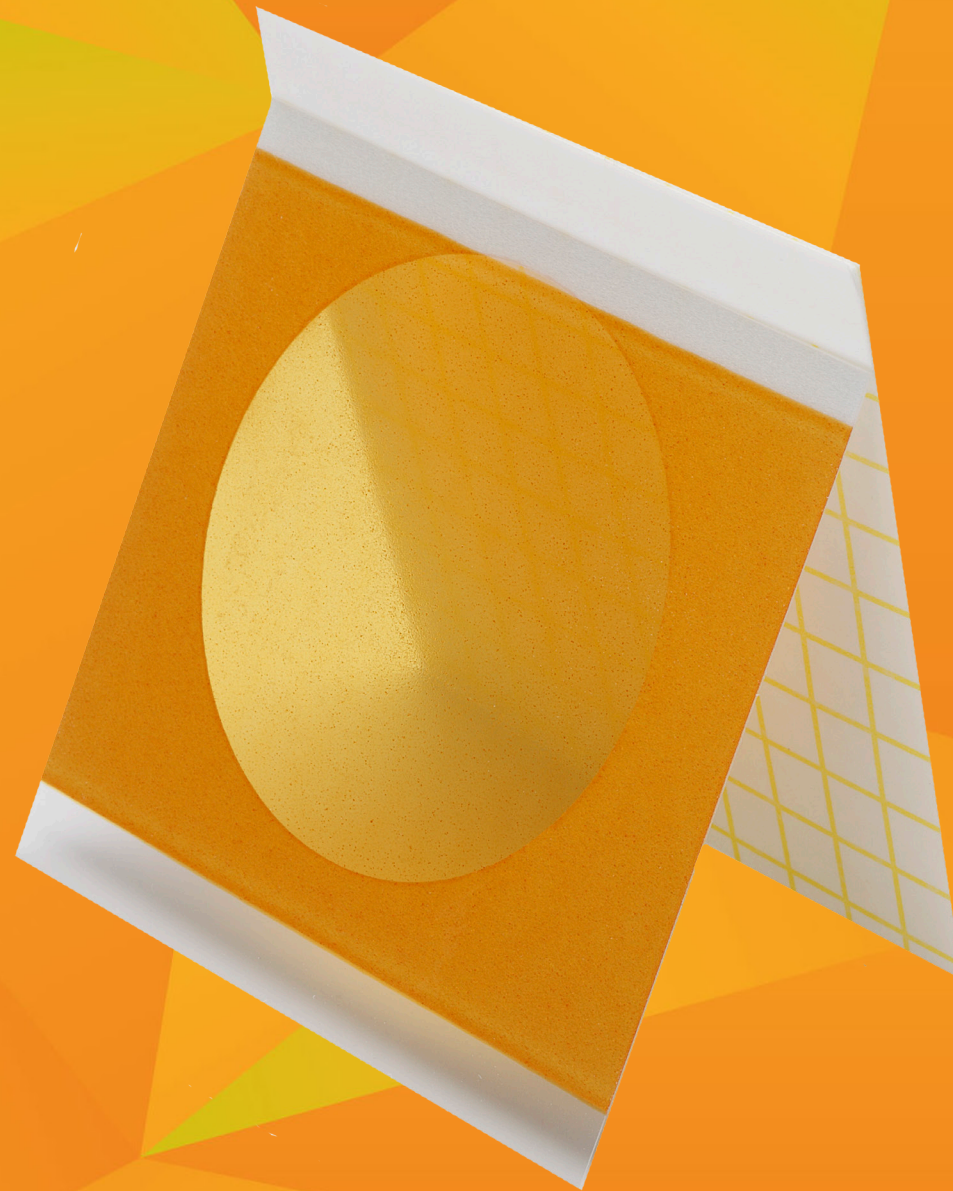


3M Ciencia.
Aplicada a la vida.™

Placa 3M™ Petrifilm™ Salmonella Express

**Sistema todo
en uno para la
detección de
Salmonella.**



Salmonella Express

Food Safety

Llegó el momento, porque la seguridad de alimentos no puede esperar.

Presentación del sistema 3M™ Petrifilm™ Salmonella Express.

Basado en la tecnología de las Placas 3M™ Petrifilm™, 3M ha creado una solución de patógenos para el análisis de alimentos en todo el mundo. El sistema 3M™ Petrifilm™ Salmonella Express provee una detección cualitativa y una confirmación bioquímica de Salmonella en muestras enriquecidas de alimentos y muestras ambientales de plantas de alimentos. Elimina los métodos de agar que consumen mucho tiempo y le da la confirmación bioquímica en tan solo 44 horas (dos veces más rápido que con los métodos con agar tradicionales) sin necesidad de equipos especiales.

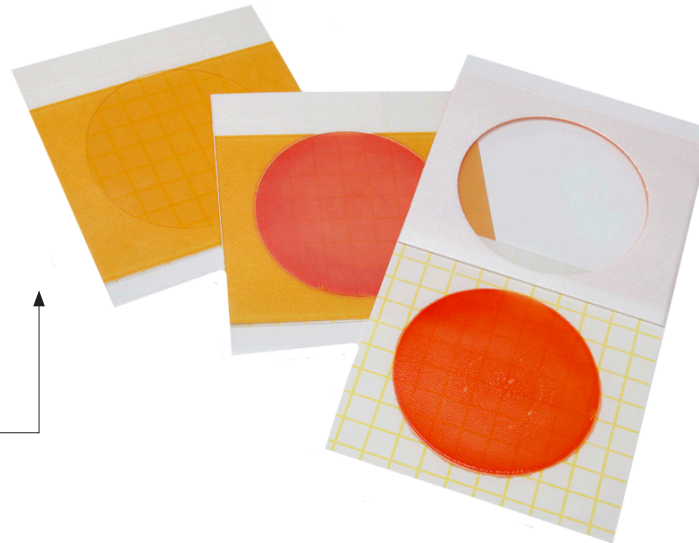
El sistema fácil de usar consiste de:

3M™ Base para Enriquecimiento de Salmonella y 3M™ Suplemento para Enriquecimiento de Salmonella:

Medios exclusivos de enriquecimiento para la recuperación y el desarrollo de las especies de Salmonella.

Placa 3M™ Petrifilm™ Salmonella Express:

Un medio de cultivo cromogénico listo para el muestreo que es selectivo y diferencial para Salmonella, y que provee un resultado presuntivo.



3M™ Petrifilm™ Salmonella Express Disco Confirmatorio:

Contiene un sustrato que facilita la confirmación bioquímica de todas las especies de Salmonella.

**Un método de prueba
integral, más rápido
y sencillo, para las
pruebas de patógenos.**

La primera Placa cualitativa 3M™ Petrifilm™ para la detección de Salmonella en muestras de alimentos y ambientales de procesamiento de alimentos.

Las placas 3M™ Petrifilm™ son la marca número uno en pruebas de indicadores de alimentos. Noventa de las cien empresas estadounidenses más importantes de procesamiento de los alimentos usan las placas 3M™ Petrifilm™ para sus pruebas. ¿Por qué? Porque estas placas fáciles de usar eliminan la necesidad de preparar, adquirir y almacenar placas de agar, lo que ayuda a maximizar la eficacia y productividad del laboratorio al tiempo que ofrece resultados consistentes y confiables.

Confirmación bioquímica interna

El sistema 3M™ Petrifilm™ Salmonella Express le ahorra tiempo y dinero al permitirle confirmar diversas colonias presuntamente positivas: todas al mismo tiempo y directamente en su laboratorio. Un disco puede confirmar bioquímicamente todas las colonias presuntamente positivas en la placa con una sola prueba. Y no hay necesidad de recoger y transferir las colonias a ninguna placa de agar para realizar la prueba con otra tecnología o enviarlas a un laboratorio de referencia para la confirmación bioquímica.

Mayor consistencia

Si la comparamos contra la variabilidad asociada a la preparación de agar, la fórmula estandarizada de 3M mejora la consistencia entre los técnicos, los turnos y las plantas.

Mayor vida útil del producto

Las placas 3M™ Petrifilm™ Salmonella Express tienen una fecha de vencimiento significativamente más larga que las placas de agar, las que con gran frecuencia deben ser descartadas sin siquiera haber sido usadas.

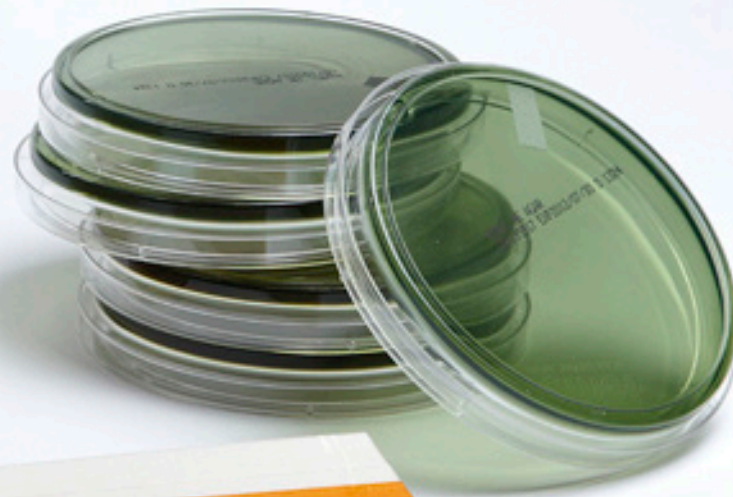
Menos espacio

Como son tan compactas, las placas 3M™ Petrifilm™ ocupan un 85% menos de espacio que las placas de agar, lo que libera un área valiosa en las incubadoras, las mesas de laboratorio y los refrigeradores, y reduce su flujo de desperdicios. Llegó el momento para eso también.





**2 veces más
rápido que
los métodos
tradicionales.**



20 placas
3M™ Petrifilm™
comparado a 20
placas de agar.

Método con Agar tradicional.



Combine los medios de enriquecimiento y la muestra. Incube 24 ± 2 hrs. a 35°C .



Transfiera la muestra enriquecida a tetratonato (TT) y R-V. Incube el caldo R-V 24 ± 2 hrs. a $42^{\circ}\text{C} \pm 0.2^{\circ}\text{C}$, incube el caldo TT 24 ± 2 hrs. a $43^{\circ}\text{C} \pm 0.2^{\circ}\text{C}$.



Siembre por estriado cada cada caldo seleccionado en placas de agar selectivas (HE, BS, XLD). Incube de 22 a 50 hrs. a 35°C .

Lea la placa.



Transfiera las presuntas colonias positivas a tubos de prueba TSI y LIA. Incube 24 ± 2 hrs. a 35°C .
Tiempo total a neg.: 88 - 128 HRS.



Transfiera las presuntas colonias a pruebas serológicas y bioquímicas adicionales para obtener una confirmación.



Tiempo total para confirmación:
88-128 hrs

Sistema 3M™ Petrifilm™.



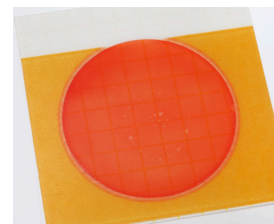
Combine la muestra y los medios 3M™ Base para Enriquecimiento de Salmonella más 3M™ Suplemento para Enriquecimiento de Salmonella. Incube 18 hrs. a 41.5°C .



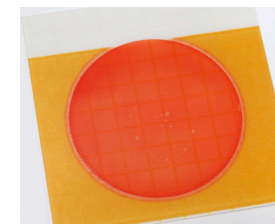
Transfiera la muestra enriquecida a R-V R10. Incube 8 hrs. a 41.5°C . (Evite este paso en alimentos procesados con nivel bajo de micro-flora).



Hidrate la placa, transfiera la muestra y siembre por estriado en el gel. Incube 24 ± 2 hrs. a 41.5°C .



Lea la placa. Marque con un círculo los presuntos positivos en la película superior.
Tiempo total a neg.: 40-44 H. (alimentos procesados, nivel bajo de microflora)
48-52 H. (alimentos no procesados, nivel alto de microflora)



Resultados confirmados bioquímicamente: añada el disco de confirmación a la placa e incube 4 hrs. a 41.5°C .



Tiempo total para confirmación:
44-48 hrs

(alimentos procesados, nivel bajo de microflora)

52-56 hrs

(alimentos no procesados, nivel alto de microflora)

Placas y Discos del sistema 3M™ Petrifilm™ Salmonella Express.

Catálogo	Producto	Cantidad
6536	Placa 3M™ Petrifilm™ Salmonella Express	Caja con 50
6538	3M™ Petrifilm™ Salmonella™ Express Disco Confirmatorio	Caja con 5

3M™ Petrifilm™ Medio de Enriquecimiento de Salmonella.

Catálogo	Producto	Rendimiento
SEB500	3M™ Base para Enriquecimiento de Salmonella	Aproximadamente 60 pruebas
SESUP001	3M™ Suplemento para Enriquecimiento de Salmonella	Aproximadamente 90 pruebas
BPO288500	3M™ Rappaport-Vassiliadis R10 (R-V R10)	Aproximadamente 1500 pruebas

3M También ofrece una línea completa para la recolección y manejo de muestras para poder utilizar con nuestro Sistema 3M™ Petrifilm™ Salmonella Express.



3M Health Care
3M Food Safety
Av. Sta. Fe No. 190,
Col. Santa Fe, Del. Álvaro Obregón
01210, México D.F.
Tel. 5270 0400
www.3m.com.mx/foodsafety

Soluciones integrales.

Con más de 25 años de experiencia global en la industria de alimentos y bebidas, 3M Food Safety ofrece una línea completa de productos que operan conjuntamente para obtener resultados consistentes y confiables.

Para obtener más información sobre el sistema 3M™ Petrifilm™ Salmonella Express, visite www.foodsafety.com.mx

3M® es una marca registrada de 3M Company. ©2014 Todos los derechos reservados.